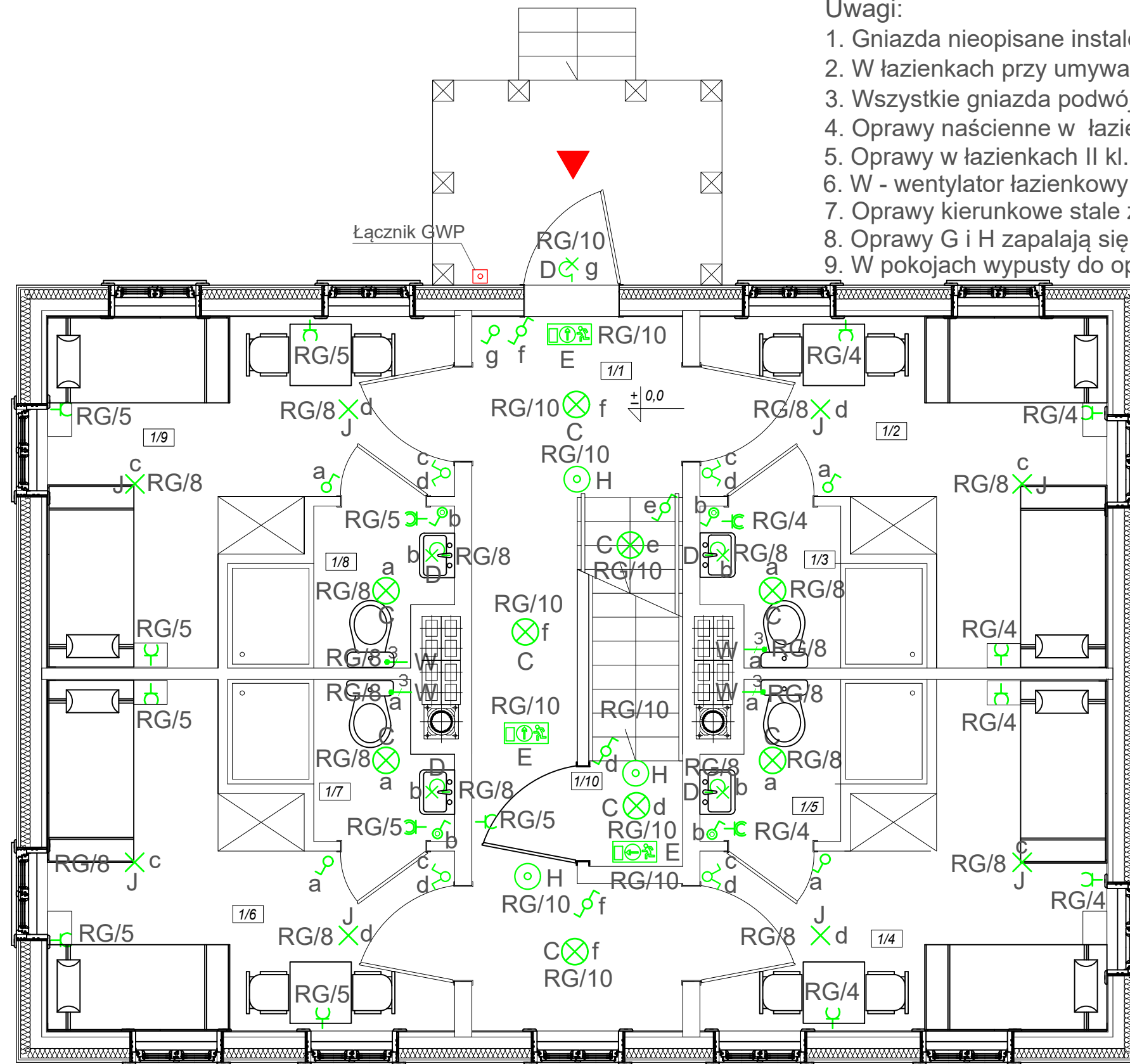


# Uwagi:

1. Gniazda nieopisane instalować na poz 30 cm od podłogi
2. W łazienkach przy umywalkach gniazda na wys.1,2m, w kuchni 1,1m
3. Wszystkie gniazda podwójne
4. Oprawy naścienne w łazienkach na poziomie 1,9 m od podłogi
5. Oprawy w łazienkach II kl. ochronności IP44
6. W - wentylator łazienkowy 230V 11W załączany z oświetleniem
7. Oprawy kierunkowe stałe załączone (praca na jasno)
8. Oprawy G i H zapalają się po zaniku napięcia sieci
9. W pokojach wypusty do opraw w/g projektu wnętrz



1/6	pokój
11,82m <sup>2</sup>	podłoga z desek

1/7	toaleta
3,14m <sup>2</sup>	plytki ceram.

1/8	toaleta
3,14m <sup>2</sup>	plytki ceram.

1/9	pokój
11,82m <sup>2</sup>	podłoga z desek

1/10	klatka
1,07m <sup>2</sup>	gres

1/1	hol
12,00m <sup>2</sup>	gres

1/2	pokój
11,93m <sup>2</sup>	podłoga z desek

1/3	toaleta
3,14m <sup>2</sup>	plytki ceram.

1/4	pokój
11,93m <sup>2</sup>	podłoga z desek

1/5	toaleta
3,14m <sup>2</sup>	plytki ceram.

System TN-C-S  
Szybkie wyłączenie  
Wył. różnicowoprądowe  
Połączenia wyrównawcze

## Oprawy oświetlniowe:

- A - TOWE LED 36W NW - plafon 36W IP20 na suficie
- B - MAH PLUS-236 T8 LED - oprawa liniowa 72W IP65 na suficie
- C - ORTE LED 24W-NW-O - plafoniera 24W IP54 II kl. ochronności na suficie
- D - ORTE LED 24W-NW-O - plafoniera 24W IP54 II kl. ochronności na ścianie
- E - EXIT L wersja standard - jednostronna, autonomiczna (1h) oprawa kierunkowa 3W z piktogramem na suficie lub ścianie
- F - HELIOS DS LED - dwustronna, autonomiczna (1h) oprawa kierunkowa 2W z piktogramem na suficie
- G - AXNO autonomiczna (1h) oprawa ewakuacyjna 3W na suficie
- H - AXNC autonomiczna (1h) oprawa ewakuacyjna 3W na suficie
- J - Oprawy ze źródłami LED w/g wyboru użytkownika na suficie

NAMNA I ADRES OBIEKTU BUDOWLANEGO	Drewniany, jednorodzinny budynek mieszkalny jako eksponat Muzeum Rolnictwa im.ks. Krzysztofa Kluka w Ciechanowcu pod nazwą "Drewniany, wiejski dom z Niemcy Skłodów". 18-230 Ciechanowiec, ul. Pałacowa 5. Działka nr geod. 1753/2	NR RYS E-04
TYTUŁ RYSUNKU	PROJEKT TECHNICZNY Inst. oświetleniowa i gn. 230V Rzut parteru	SKALA 1:50
PROJEKTANCI:	22 września 2020	
INSTALACJE ELEKTROENERGETYCZNE	inż. Jan Grembicki upr. nr. ST-559/77	
INSTALACJE ELEKTROENERGETYCZNE	inż. Jerzy Parzuchowski	